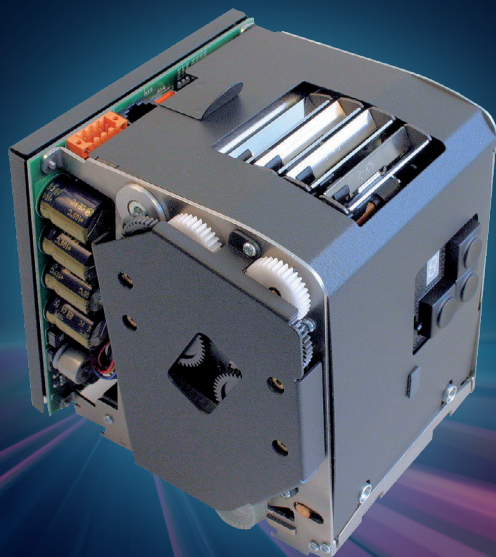


Drucktechnologie

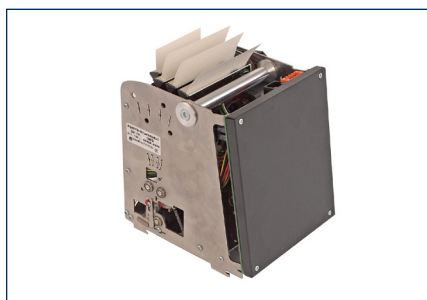
für Vertriebssysteme

Dieses Druckmodul besteht aus einem hochleistungsfähigen Thermo-Druckwerk. Der perfekte Ticketdruck und die enorme Druckgeschwindigkeit sind herausragende Eigenschaften des PDM 170. Neben dem Aufdruck von Text, beherrscht der PDM 170 selbstverständlich auch Graphikausdrucke in bester Qualität. Das optimale Papierhandling sorgt für höchste Produktivität. Die Lebensdauer des Druckkopfes erreicht Spitzenwerte in dieser Leistungsklasse.

Der PDM 170 wird mit höchster Präzision in unserem Stammsitz in Eberbach montiert – dies garantiert Qualität „Made in Germany“.



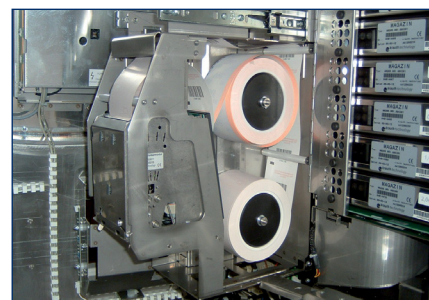
- Thermo-Druckwerk, lieferbar in unterschiedlichen Varianten:
 - Komplettsystem oder Tischdrucker für Ausdruck im Vorverkauf
 - Baugruppe für Automaten
 - OEM-Baugruppe
- Bis zu 4 Papiersorten können über die Papierweiche selektiert werden
- Papierbreitenverstellung
- Integrierbarer Barcodescanner
- Ethernet-Schnittstelle
- Robuster Aufbau
- Konzipiert für den stationären und mobilen Einsatz
- Wartungsarm und servicefreundlich



Lieferbar als OEM-Baugruppe



Nutzbar als Tischdrucker im Vorverkauf



Verarbeitung von mehreren, unterschiedlichen Papiersorten

Auszug aus den technischen Daten:

Maße der Baugruppe :	B x H x T: 117 mm x 142 mm x 139 mm
Drucktechnologie:	Thermodirekt
Druckgeschwindigkeit:	Bis zu 200 mm/sek
Thermokopfauflösung:	300 dpi
Druck- / Papierbreite:	Maximal 81,3 mm / 86 mm
Abschneider:	Integrierter Abschneider, Tickets bis 350 g/m ² (0,4 mm)
Datenschnittstelle:	USB-Schnittstelle 2.0 (Full Speed) und RS 232 seriell
Maße des Tischdruckers:	B x H x T: 203 mm x 178 mm x 270 mm
Papier:	Thermopapierrollen, Faltstapel (optional)
Papierdicke:	0,07 bis 0,4 mm (variabler Kopfdruck für stabile bzw. dickere Papiermaterialien)
Max. Ticketlänge:	Bis 300 mm oder Endlosstreifen
Messer:	~ 1.000.000 Schnitte (abhängig vom Papiertyp)
Anzahl Papiersorten:	Bis zu 4 verschiedene Papierrollen
Schachtwechselzeit:	< 1 Sekunde

Die in dieser Unterlage enthaltenen Angaben und Daten können ohne vorherige Ankündigungen geändert werden. Die Darstellungen, Bilder und Screenshots sind Beispiele. Krauth technology übernimmt keine Haftung für darin enthaltene Fehler, mittelbare Schäden oder Schadenersatz für Anwendungen, die durch Auslieferung, Bereitstellung und Benutzung dieses Materials entstehen. Ist dieses Dokument Teil einer Anlagendokumentation, so gelten die diesbezüglichen Vereinbarungen zum Thema Dokumentation und Änderungsdienst.